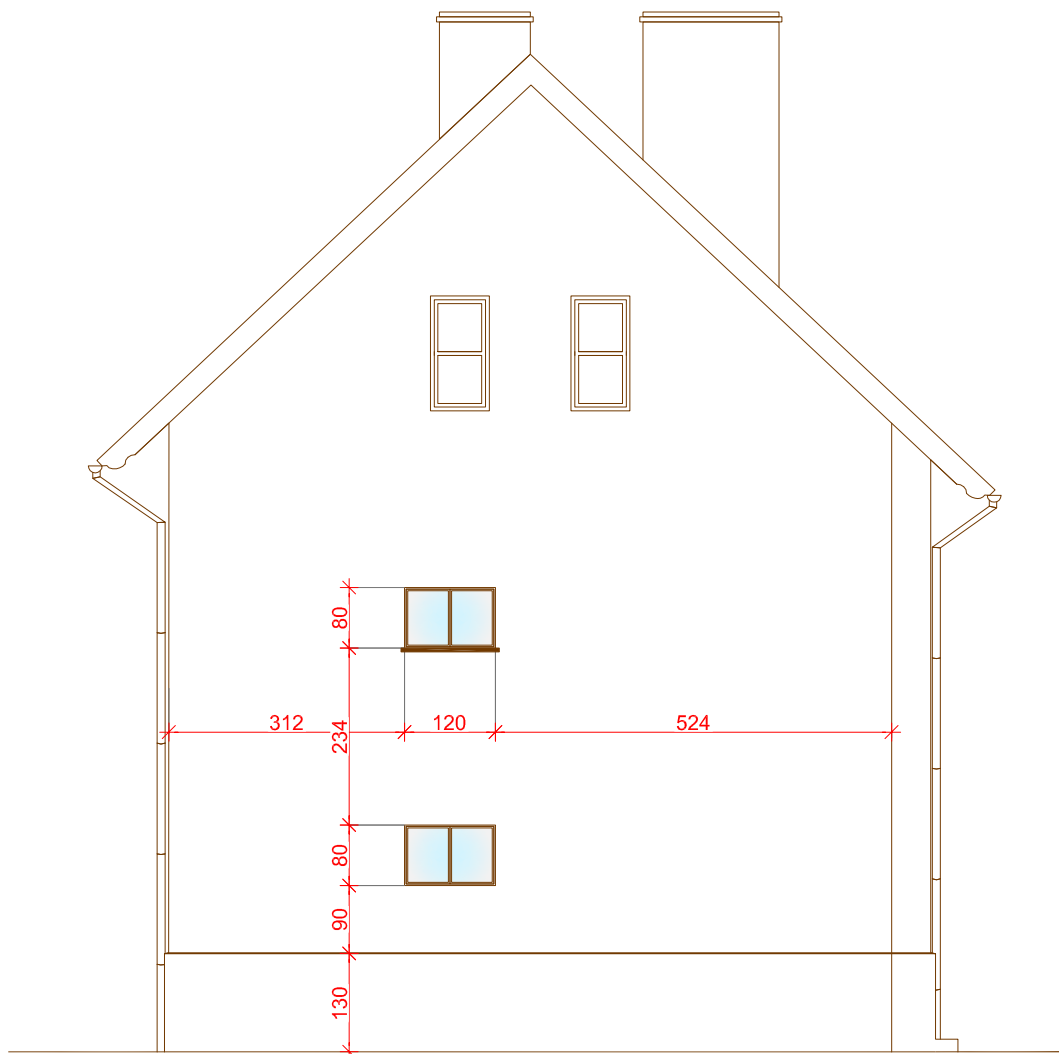


ELEWACJA PÓŁNOCNA (SZCZYTOWA)

skala 1:100



 <p>ZAKŁAD PROJEKTOWO-BUDOWLANY data opracowania: listopad 2014r.</p>	<p>"PRO-BUD" ZAKŁAD PROJEKTOWO - BUDOWLANY ul. mjra Hubala 12; 77-300 Człuchów; tel./fax (059) 834-10-51; kom. 0606-875-561</p>	
Nazwa opracowania: Przebudowa budynku socjalnego w miejscowości Rzyszczewo - adaptacja istniejących pomieszczeń na łazienki w istniejących mieszkaniach socjalnych.	Skala	1:100
	Nr rys.	A7
Inwestor: Gmina Sławno ul. M. Cury-Skłodowskiej 10 76-100 Sławno	Adres obiektu: 76-100 Sławno Rzyszczewo 44 Nr Dz.: 33/1	
branża	imię, nazwisko, uprawnienia	podpis
architektura/ konstrukcja	mgr inż. Bogdan Sierant upr. bud. w specjalności konstrukcyjnej do projektowania i kierowania robotami bez ograniczeń Upr. nr AN/8346/299/81	
architektura	mgr inż. arch. Lesław Gajda upr. bud. w specjalności architektonicznej do projektowania i kierowania robotami bez ograniczeń Upr. nr UAN/8346/33/88	
Treść rys: ELEWACJA PÓŁNOCNA (SZCZYTOWA)		